

# TOUR de MASSIF n° 5-1 - IRATY

## Chalets d'Iraty, Okabe, Iraty Cize, Chalets d'Iraty

### DESCRIPTION

Le GR<sup>®</sup>T 10 n'est pas praticable pendant la saison de la chasse à la "palombe", du 1<sup>er</sup> octobre au 15 novembre. Il existe une variante non balisée, une piste de ski de fond, entre les "Chalets d'Iraty" et Patchoula.

Départs possibles : Chalets d'Iraty, Col de Leherra Mulkhuilla, Orgate, Col d'Oraate, Iraty Cize.

Des Chalets d'Iraty au Col de Leherra par le GR<sup>®</sup>T10, du Col de Leherra à Orgate par le GR<sup>®</sup>12, d'Orgate au Col d'Oraate par le GR<sup>®</sup>12 et GR<sup>®</sup>T 9, du Col d'Oraate à Okabe par le GRT<sup>®</sup>9, d'Okabe aux Chalets d'Iraty par le GR<sup>®</sup>10.

### CARACTÉRISTIQUES

Distance totale : 25,9 km, dénivelée positive cumulée : 1 600 m, durée estimée (hors arrêts) : 9 h, Alt. Maxi 1 609 m. Soit 1 ou 2 étapes :

Chalets d'Iraty > Iraty Cize, 19,3 km, dénivelée positive cumulée : 1 133 m, durée (hors arrêts) : 7 h 30, Alt. Maxi 1 609 m.

Iraty Cize > Chalets d'Iraty, 6,6 km, dénivelée positive cumulée : 474 m, durée estimée (hors arrêts) : 2 h 30, Alt. Maxi 1 344 m.

Les coordonnées GPS sont exprimées dans le système UTM-WGS84, zone 30T. Les cartes « TOPO PIRINEOS 6.1 » sont à l'échelle 1/25 000<sup>e</sup>

### TABLEAU DES RESSOURCES

Ressources ►											
▼ Localités	Gîte d'étape ou refuge	Hôtel	Chambre d'hôte	Camping	Alimentation	Restaurant	Café	OTSI	Car	Train	DAB
Chalets d'Iraty	•			•	•	•	•	•	•		
Chalet Pedro	•					•	•				
Refuge Aterbea	non gardé			bivouac							
Le Caiolar				bivouac		•	•				
Le Chalet d'Iraty Cize				bivouac	•	•	•	•			



## Petit Tour du Massif d'IRATY



Nouvel espace d'accueil des Chalets d'Iraty

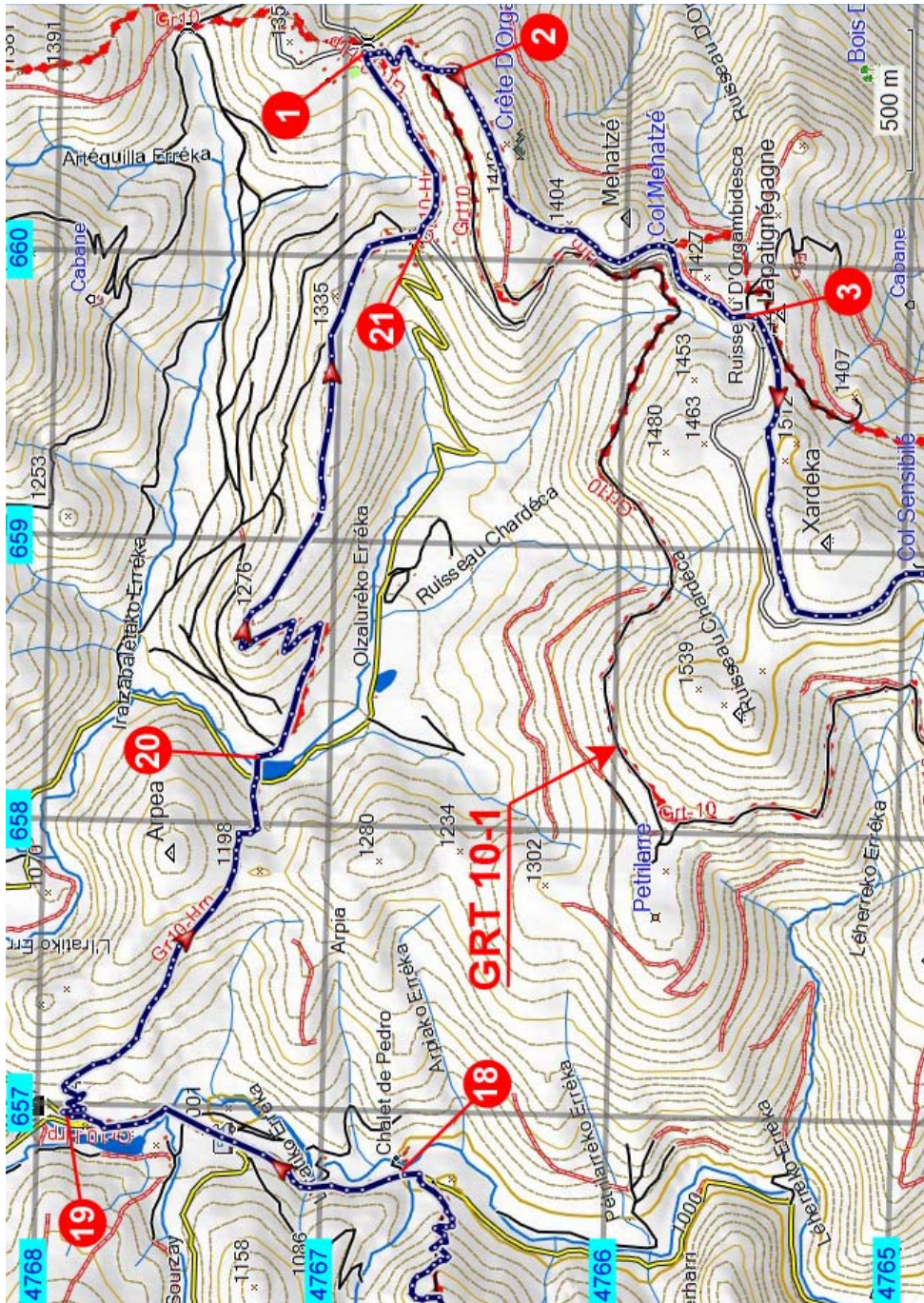
**Des Chalets d'Iraty au Col de Leherra par le GR®T10** 4,9 km 1 h 45

(1) - 30T - E660710 – N4766930 – Alt. 1330 m. C'est le point de jonction du GR®T 10 avec le GR®10. Un grand panneau de signalétique informe sur les sentiers de ce secteur. Suivre le GR®T 10, balisage blanc et rouge, (Cap 165°), qui monte entre les chalets et en sous-bois jusqu'à la crête d'Orgambidesca,  
 (2) - E660660 - N4766605 - Alt. 1415 m. Au sortir du bois, prendre la crête vers la droite, (Cap 245°). À 475 m, le sentier passe près d'une antenne de "télécoms", descendre vers un petit col (Cap 210°). Poursuivre entre la route et une colline sur le sentier bien marqué jusqu'au Col de Mahatze

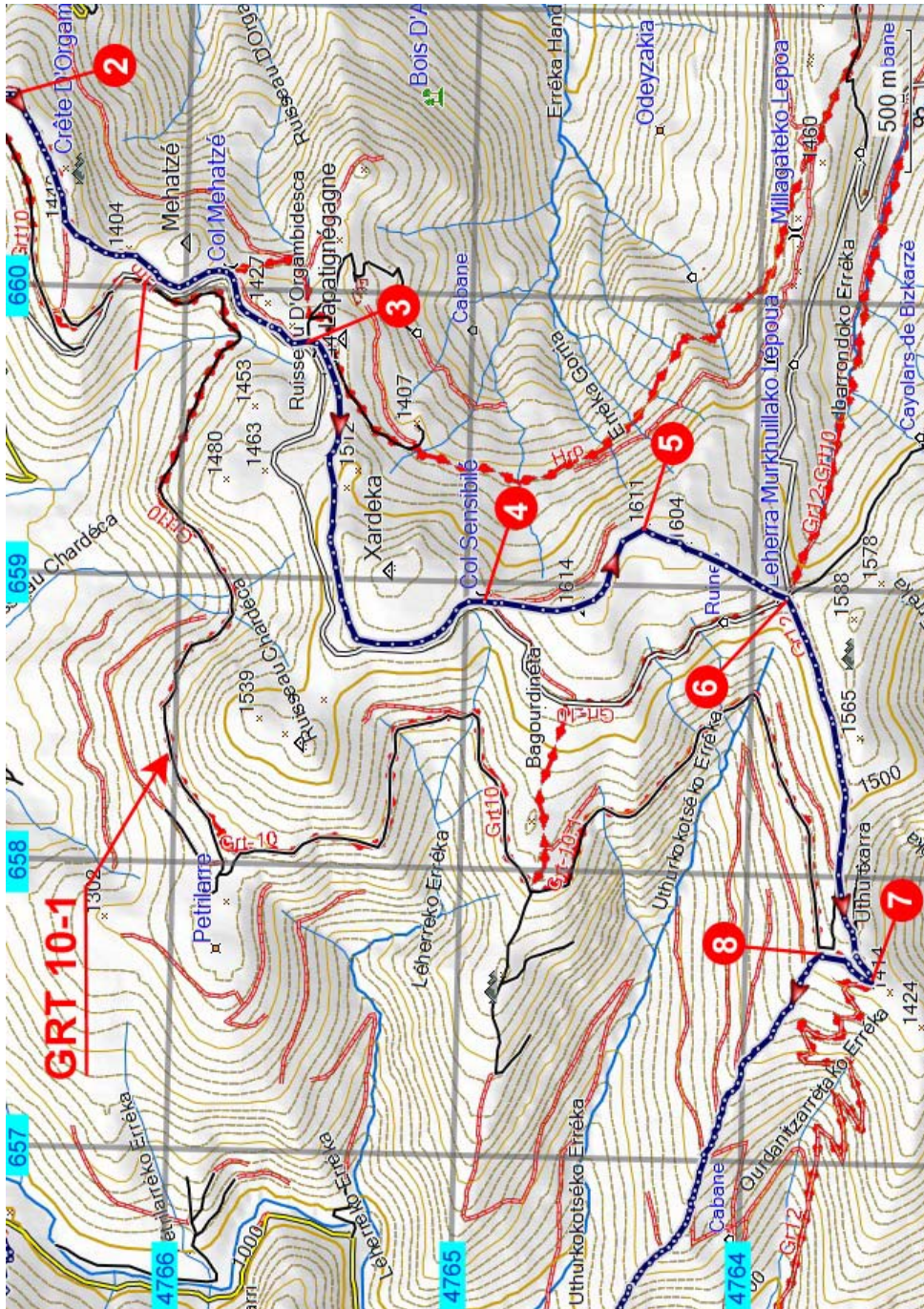
.../...



Chalets d'Iraty, point de départ du GR®T 10







Le sentier continue entre route et colline pour arriver au carrefour de Lapatignegagne,

(3) - E659820 - N4765560 - Alt. 1425 m. où il croise une piste. Continuer vers des postes de tir à la "palombe", (Cap 255°) et contourner par la droite, la colline Pellusigagne, jusqu'au col de Sensibile,

(4) - E658930 - N4764940 - Alt. 1540 m. Par la crête, monter vers le plateau Odeyzu Gagna, (Cap 190°), d'où un superbe panorama dans toutes les directions nous est offert. Aller jusqu'à un poste de tir,

(5) - (E659195 - N4764385 - Alt. 1605 m). Puis, (Cap 205°), descendre vers le Col de Leherra Murkhuilla, sur une pente herbeuse.

**Du Col de Leherra à Orgate par le GR®12**

4,7 km

1 h 45



(6) - E658965 - N4763885 - Alt. 1535 m, Col de Leherra Murkhuilla, carrefour de pistes, matérialisé par un "Totem" de signalétique, au Cap 105°, le GR®T 10 continue vers le GR®11 et El Paso de las Alforjas. Emprunter le GR®12, (Cap 250°), c'est une large piste empierrée, utilisée en hiver en piste de ski de fond. Suivre cette piste sur 1,4 km qui descend légèrement,

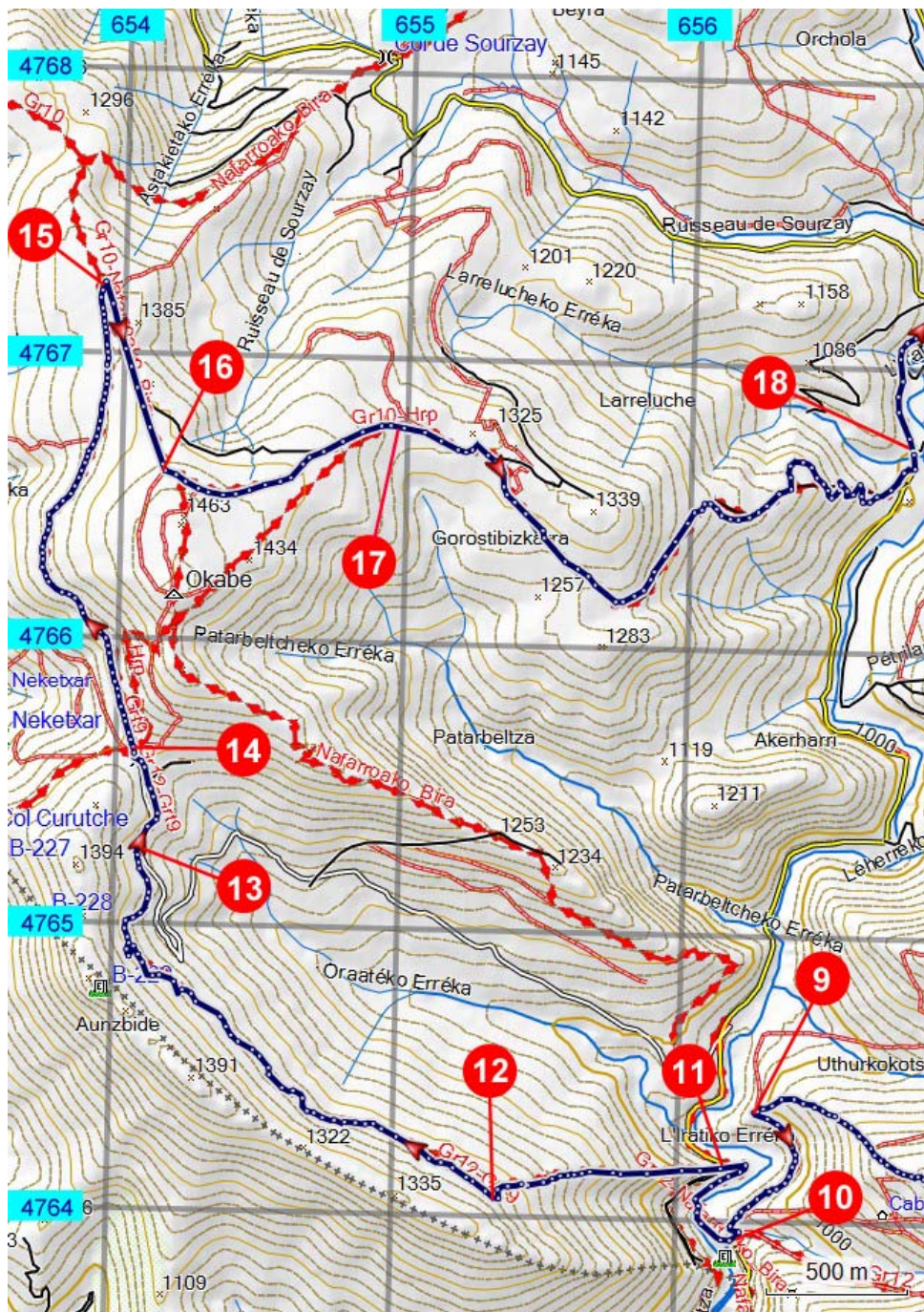
(7) - E657635 - N4763560 - Alt. 1415 m, carrefour de pistes, prendre la piste de droite, (Cap 25°) sur 200 m,

(8) - E657720 - N4763730 - Alt. 1420 m, un "Totem" de signalétique, balise ce nouveau carrefour de pistes, au Cap 80°, c'est la variante du sentier GR®T 10, à emprunter durant la période de chasse à la palombe pour rejoindre les Chalets d'Irati, il est balisé en tant que piste de ski de fond. Emprunter la piste de gauche, (Cap 310°), qui descend fortement en sous-bois sur 1,8 km vers le talweg d'Orgate,



Rencontre entre voisins au col de Leherra Murkhuilla






- (9) - E656265 - N4764380 - Alt. 970 m, virer à gauche au Cap 115°. A 650 m, nouveau carrefour de pistes, prendre à droite au ras d'une ancienne carrière et descendre 40 m jusqu'à une large piste empierrée,
- (10) - E656195 - N4763930 - Alt. 925 m. Emprunter cette piste sur la droite, (Cap 190°), à 200 m un pont enjambe la rivière Iraty. Poursuivre sur la piste montante, maintenant bitumée, (Cap 60°), et au premier virage, à 230 m du pont, prendre à gauche, un sentier, (Cap 265°) sur 75 m,

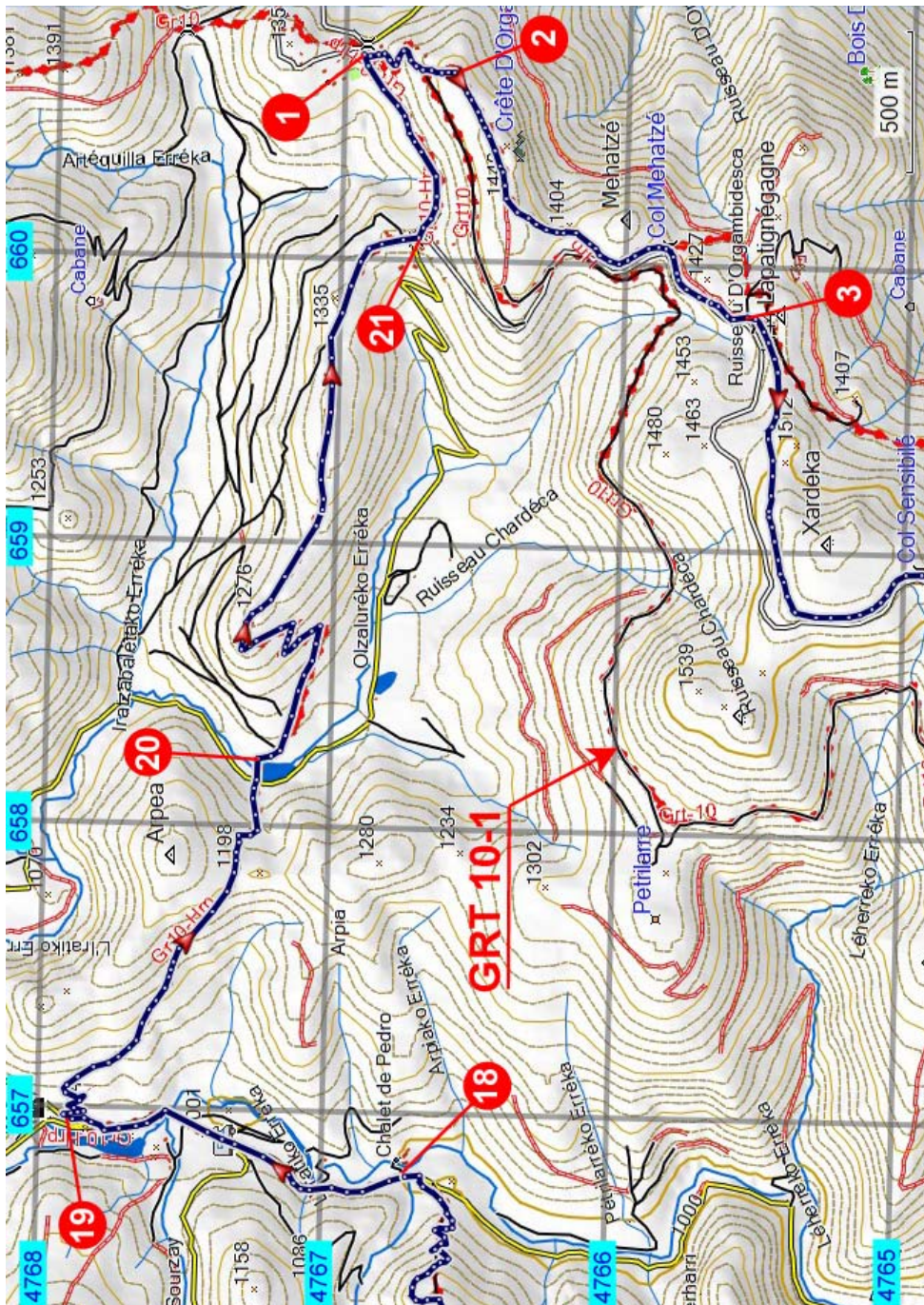
**De Orgate à Okabe par le GR®12 & GR®T 9** 5,3 km 2 h 30

- (11) - E656165 - N4764190 - Alt. 925 m, un "Totem" de signalétique, matérialise un carrefour de pistes. Il y a là un petit parking, la route bitumée qui part vers la droite, (Cap 285°), mène vers le Chalet Pedro et Iraty. La piste de gauche, (Cap 245°), GR®T 9, mène aux Casas de Irati. Au Cap 265°, le GR®T 9 se superpose au GR®12 jusqu'au Col d'Oraate, le sentier abrupt monte sur une superbe crête herbeuse. À 550 m le sentier pénètre dans les bois, monte encore 300 m et débouche sur une petite piste de débardage,
- (12) - E655375 - N4764085 - Alt. 1220 m, et après un zigzag, au Cap 305°, la piste suit grosso modo la courbe de niveau des 1225 m sur 2 km,
- (13) - E 654125 - N 4765150 - Alt. 1265 m, croisement avec une petite route bitumée, prendre à gauche, (Cap 325°), deux virages plus haut, cette route mène au Col d'Oraate.
- (14) - E654065 - N 4765585 - Alt. 1310 m, Col d'Oraate, il y a là un parking et deux "Totems" de signalétique, balisent ce carrefour de pistes. À gauche, (Cap 285°) le sentier GR®12 s'enfonce dans un petit bois. Poursuivre sur la piste, (Cap 345°), GR®T 9, à 1,85 km, nouveau carrefour de pistes, une signalétique matérialise le point de jonction avec le GR 10.



 Okabe, ce lieu est réputé pour la présence de nombreux cromlechs. Cercles de pierres, datant de l'âge de pierre et du bronze, nombreux en Pays Basque et en Béarn, et probablement d'origine Celte.





## De Okabe au Chalets d'Iraty par le GR®10

11 km

3 h



(15) - E653925 - N4767235 - Alt. 1380 m, un petit "Totem" de signalétique, balise ce carrefour de sentiers. À gauche, (Cap 330°), c'est le sentier GR®10, à droite, (Cap 165°), c'est aussi le GR®10, qu'il faut suivre 700 m,

(16) - E654155 - N4766585 - Alt. 1430 m, le GR®10 dessine une large courbe vers la gauche, (Ouest), il descend en pente douce, vire vers la droite jusqu'à un carrefour de sentiers,

(17) - E654960 - N4766770 - Alt. 1335 m. Prendre à droite, (Cap 110°), à 500 m, la piste entre dans la forêt et descend jusqu'à rencontrer la route D18.

50 m à droite, le chalet Pedro, hôtel restaurant, peut accueillir les randonneurs en long séjour (du week-end à la semaine). À défaut, 500 m plus loin, le refuge Aterbea, non gardé, spartiate, (sans couchage et sans cheminée, mais propre), peut recevoir une douzaine de personnes, une aire de bivouac est possible face à ce refuge. Il existe deux bars restaurants près du lac, « le Caiolar », 500 m après le refuge, près du barrage, et le Chalet d'Iraty Cize, situé en bordure de la D18, au nord du lac.

(18) - E656780 - N4766650 - Alt. 995 m, petite route bitumée qu'il faut suivre vers la gauche, (Cap 340°). Poursuivre sur la D18, à droite un immense parking, à gauche embranchement de la route D301, continuer sur la D18, un petit lac sur la gauche, prendre à droite la route D19 vers Iraty et à 100 m emprunter le sentier GR®10 à droite.

(19) - E656965 - N4767900 - Alt. 1025 m, le sentier GR®10, s'élève en pente douce, pénètre dans la forêt, (Cap 120°), passe par le col coté 1205 m, puis redescend croiser la D19, passer sur le barrage d'un « laquet ». A la sortie du barrage,

(20) - E658235 - N4767250 - Alt. 1125 m, suivre le sentier vers la droite, à 80 m il bifurque vers la gauche, (Cap 110°), il s'élève bientôt en lacets sur la crête He-guichouria qu'il faut suivre (Cap 110°). 200 m après le sommet, point coté 1346 m, poursuivre au Cap 110°, puis la piste tourne à droite et arrive au Col He-guichouria,

(21) - E660080 - N4766730 - Alt. 1330 m, où se trouvent les nouvelles installations de l'espace d'accueil de la station d'Iraty, continuer sur la D19, (Cap 115°) pour rejoindre à 700 m le point (1) - E660710 - N4766930 - Alt. 1330 m, point de départ de ce Tour de Massif, (petite boucle).

Texte rédigé par André Berrotte, et Julien Campos, de la CPIT. Photos de J. Campos. 11/2014.

Cartographie TOPO PIRINEOS 6.1.